

Projet de parc éolien en mer au large de Dunkerque et son raccordement électrique

septembre/décembre 2020

Point d'étape du débat
Environnement et Biodiversité
05 novembre



Le réseau
de transport
d'électricité



Point d'étape du débat : des échanges riches sur des sujets variés

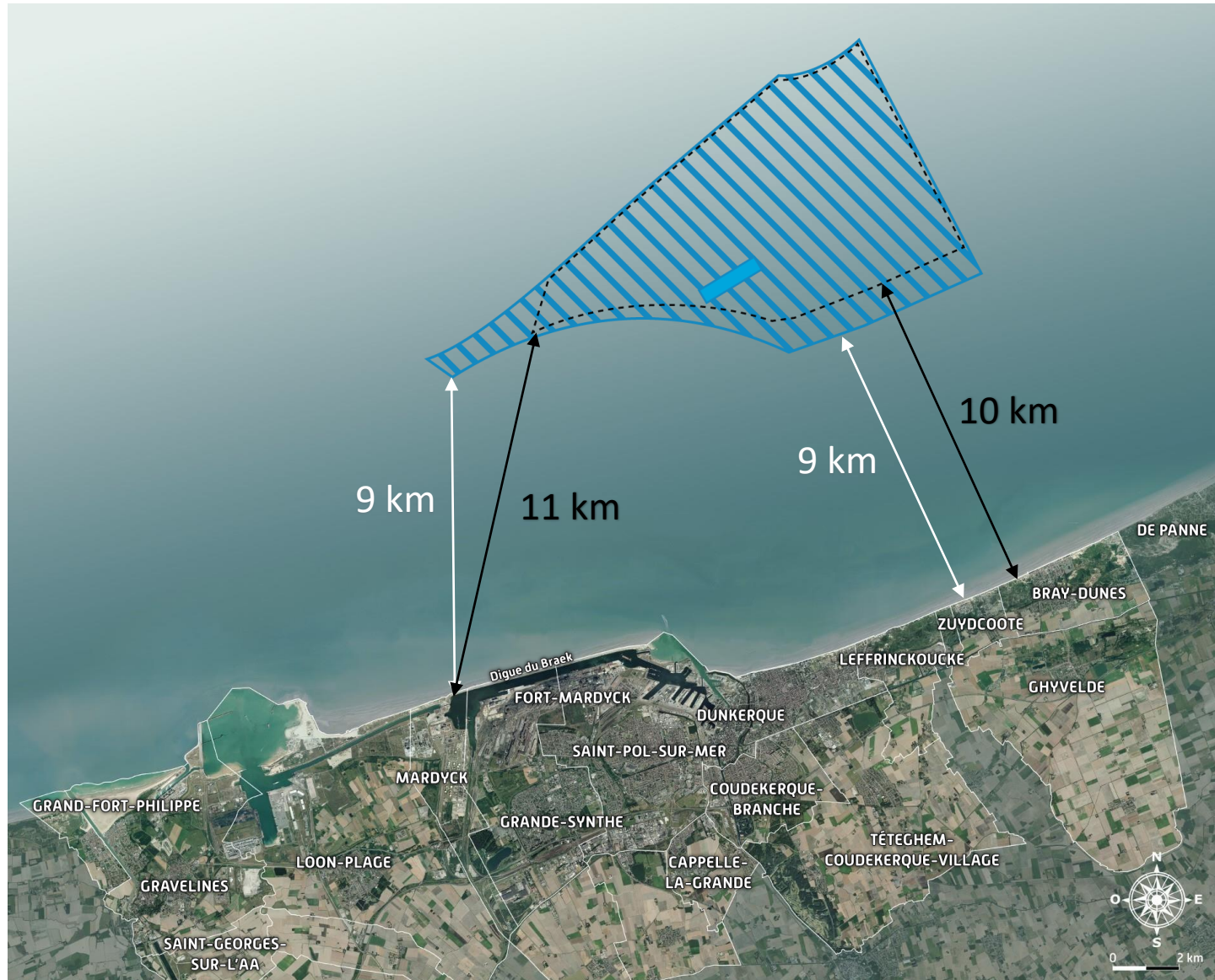
Au regard des échanges, questions et avis exprimés dans le cadre des réunions publiques et des espaces d'expression sur le site du débat public, les maîtres d'ouvrage ont relevé des attentes fortes sur les thématiques suivantes :




- **Retombées pour le territoire**
- **Préservation de la biodiversité, en particulier de l'avifaune**
- **Usages et activités pré-existantes, liés notamment aux enjeux paysagers et à la navigation**
- **Contribution du projet et intégration des énergies renouvelables dans le mix électrique**



Préservation de la biodiversité

Des mesures d'évitement dès la réponse à l'appel d'offres



-  La zone d'implantation du parc éolien (73 km²) et
 -  la zone d'implantation du poste électrique en mer
- proposées par l'État à l'appel d'offres
-  La zone identifiée par EMD (50 km²) pour l'emprise du futur parc éolien en mer

Projet de parc éolien en mer au large de **Dunkerque** et son raccordement électrique

Pourquoi l'étude d'impact n'est pas disponible ?

2016

2017

2018

2019

2020

Etudes
environnementales
(mammifères marins,
oiseaux...)

* Disponibles dans la
bibliothèque du débat

Dialogue Concurrentiel

◆ Lancement de l'appel d'offres

◆ Désignation d'EMD lauréat

◆ Saisine de la CNDP

Préparation du débat public

Débat Public

Consultation des bureaux d'études
Réalisation des études techniques et
environnementales (en mer et à terre)
Préparation de l'état initial environnemental

CONCERTATIONS

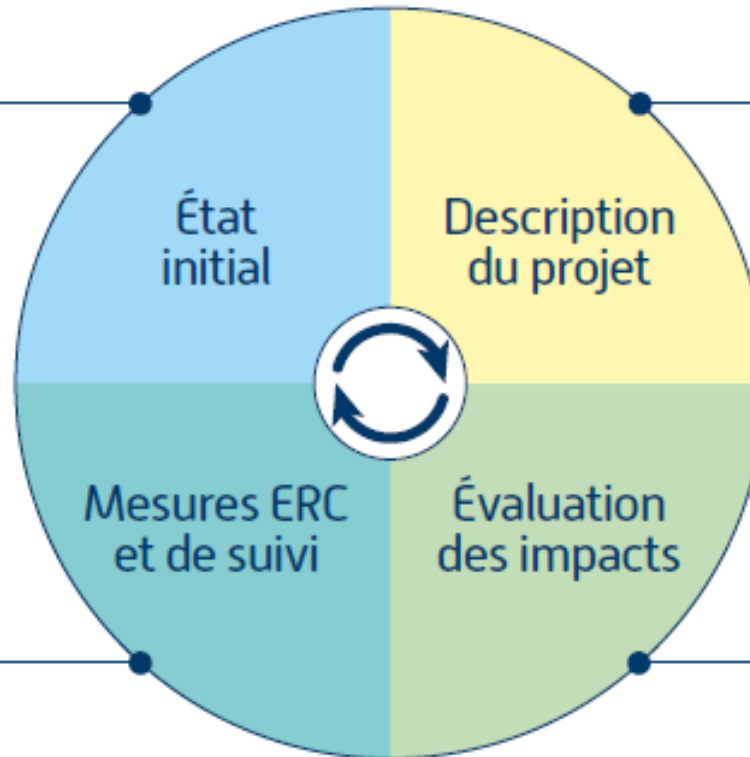
E
T
A
T

M
O
A

Qu'est-ce qu'une étude d'impact ?

Description des milieux naturel,
physique et humain

Présentation des choix
techniques et des
caractéristiques variables



Prise en compte
de la sensibilité (avifaune,
mammifères marins...)
aux effets générés
par le projet

- Mesures d'évitement
- Mesures de réduction
- Mesures de compensation
- Mesures de suivi

Quels sont les premiers résultats?

- **30 personnes** travaillent sur les études environnementales (bureaux d'études et associations locales)
- Chiffres clés **mégafaune** (avifaune et mammifères marins)
 - Campagnes débutées en janvier 2020
 - 12 sorties déjà réalisées soit 36 journées d'observation,
 - 11 130 km parcourus en avion et bateau,
- **Les résultats** des sorties jusqu'en septembre 2020 sont :
 - 28 153 oiseaux observés pour 53 espèces
 - 1 141 mammifères marins observés pour 4 espèces

15/09/2020 ciel dégagé Eclair. mer : 1 bft
 (Obsg: NLE / obsd: AM) BM: / PM:

Transect (1 à 10)	Point GPS	Snapshot	Angle	Espèce	Nombre	Posé	Distance	Direction	Altitude	Suiveur	Infos complémentaires
6L	378		45	SC	1		50	E	20		
	379	X	130	GLCO	2		50	NE	1		
	379	X	90	SC	3		200	G	10		
	379	X	180	H. Cascad.	3		300	O	10		
	380	X	90	H. Cascad.	6		500	E	60		
	381		170	GLCO	1		300	S	1		
	382		45	GM	1	X	50				
	383		170	M.r.	2		300	NE	5		
	384	X									
	385		45	SC	2		200	NO	5		
	385		170	GM	1		200	SE	10		
	386	X	120	GLM	1		20	S	10		
	386	X	135	GM	1		100	S	5		
	387	X	170	G. sp	6	X	600				
	388		0	GLCO	1		1000	E	1		
	389	X									
	390		0	GLCO	2		600	O	1		
	390		170	PB	1		400	O	10		
	391		15	P	1		300				
	392	X	45	GM	1	X	100				
	393		170	GLCO	2		500	E	1		
	394		45	GLCO	1		300	O	1		
	395	X	315	GLCO	1		200	O	1		
	395	X	315	GLCO	1			E	1		
	396		170	GM	1		400	SE	30		

Extrait d'observations mégafaunes en bateau, sept. 2020 (source : Biotope / GON)



Crédits photo : Observatoire Pelagis



Crédits photo : oiseaux.net



Crédits photo : oiseaux.net



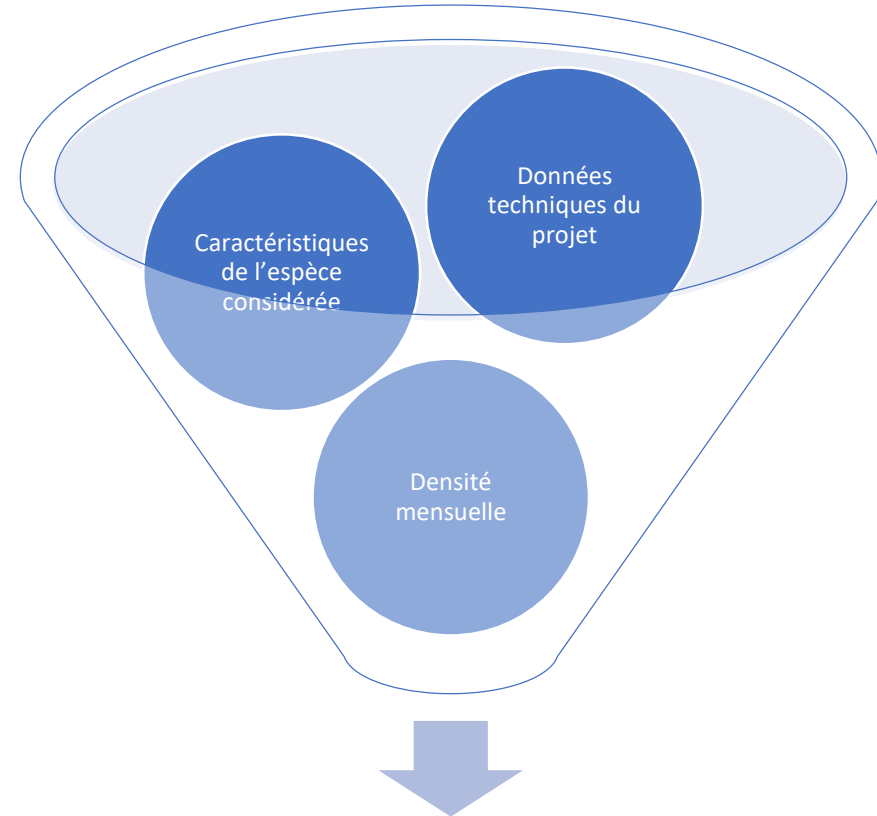
Crédits photo : GPMD

Comment étudie-t-on le risque collision ?

Le risque de collision de l'avifaune étant difficile à appréhender en mer, **un modèle mathématique** est utilisé :

- Modèle de Band mis en œuvre depuis 2012
- Estimation des collisions à l'échelle d'un parc éolien

- Prise en compte de **différents facteurs** :
 - Caractéristiques de l'espèce
 - Densité d'oiseaux
 - Probabilité de collision accidentelle
 - Capacité de l'espèce d'éviter les éoliennes
 - Caractéristiques du parc éolien



Estimation des collisions

La concertation se poursuit après le débat public

2021

2022

Trim. 1

Trim. 2

Trim. 3

Trim. 4

Trim. 1

Trim. 2

Trim. 3

Trim. 4

Bilan du débat public par la CNDP

Décision des MOA

CONCERTATION CONTINUE

Concertation du public sous l'égide d'un garant nommé par la CNDP
Instances de concertation sous l'égide du Préfet et du Préfet Maritime

Poursuite des études, élaboration de l'étude d'impact et des dossiers de demande d'autorisation par les Maîtres d'ouvrage

Instruction des demandes d'autorisation, avec Consultation transfrontalière, et Enquête publique par les services de l'Etat

Délivrance des principales autorisations

Merci pour votre attention