

Projet de parc éolien en mer au large de Dunkerque et son raccordement électrique

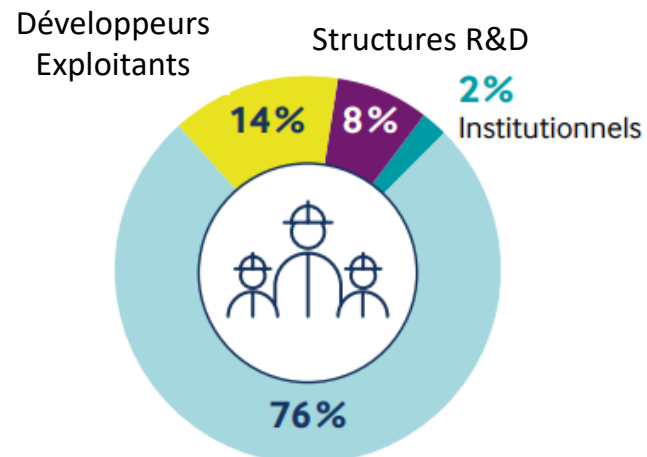
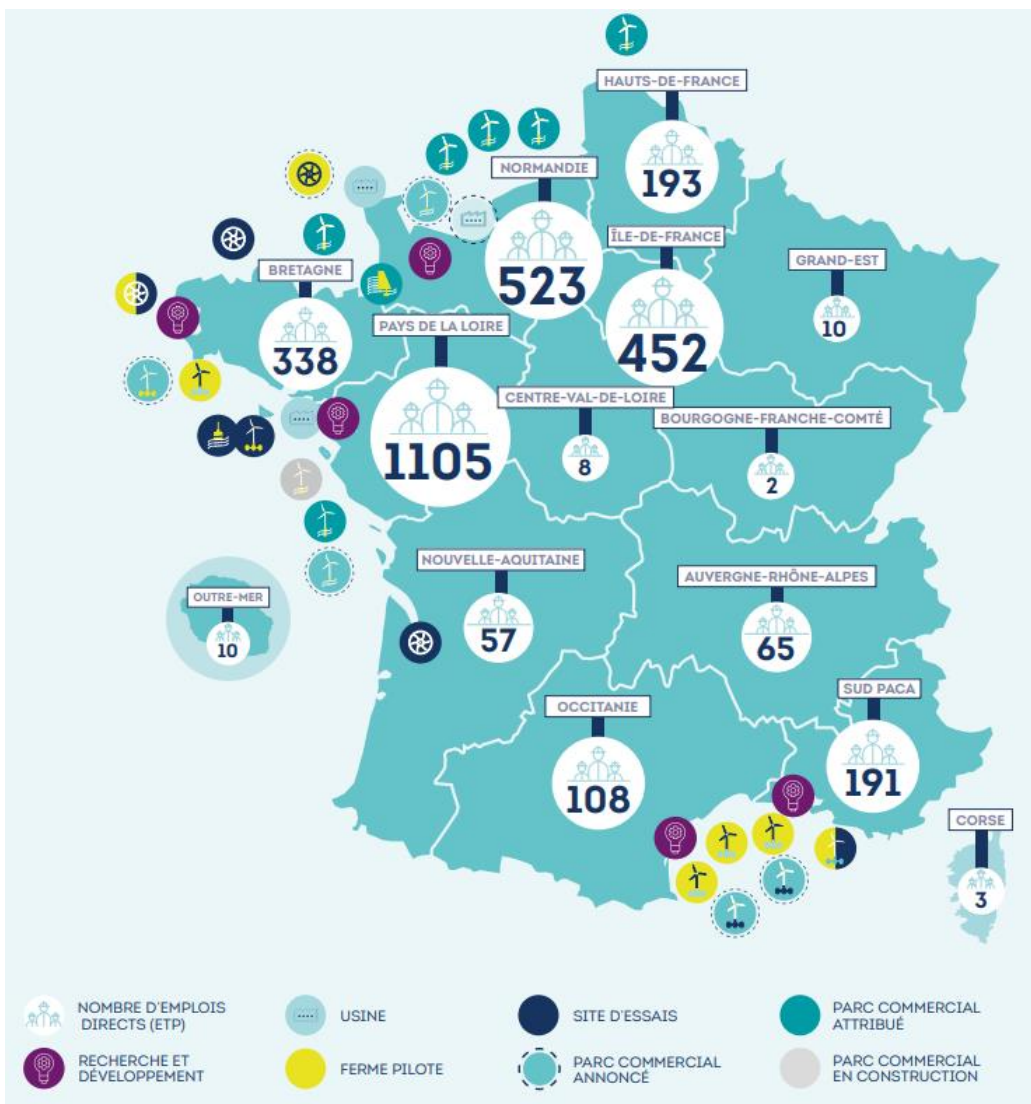
septembre/décembre 2020

Réunion publique
*08 octobre / Dunkerque, Halle
aux sucres*

Partie 2

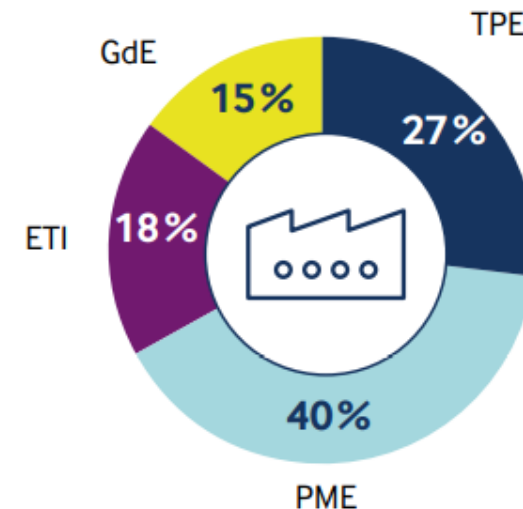
Retombées pour le territoire

Le développement d'une filière nationale des énergies marines renouvelables



Entreprises prestataires et fournisseurs de la chaîne de valeur

RÉPARTITION DES ETP DANS LA FILIÈRE EN FONCTION DES CATÉGORIES D'ACTEURS



RÉPARTITION DES PRESTATAIRES ET FOURNISSEURS DE LA CHAÎNE DE VALEUR PAR TAILLE D'ENTREPRISE

(Source : Observatoire des Energies de la mer)

Projet de parc éolien en mer au large de Dunkerque et son raccordement électrique



Le projet de parc éolien en mer de Dunkerque : une opportunité pour les entreprises du territoire d'intégrer la filière nationale

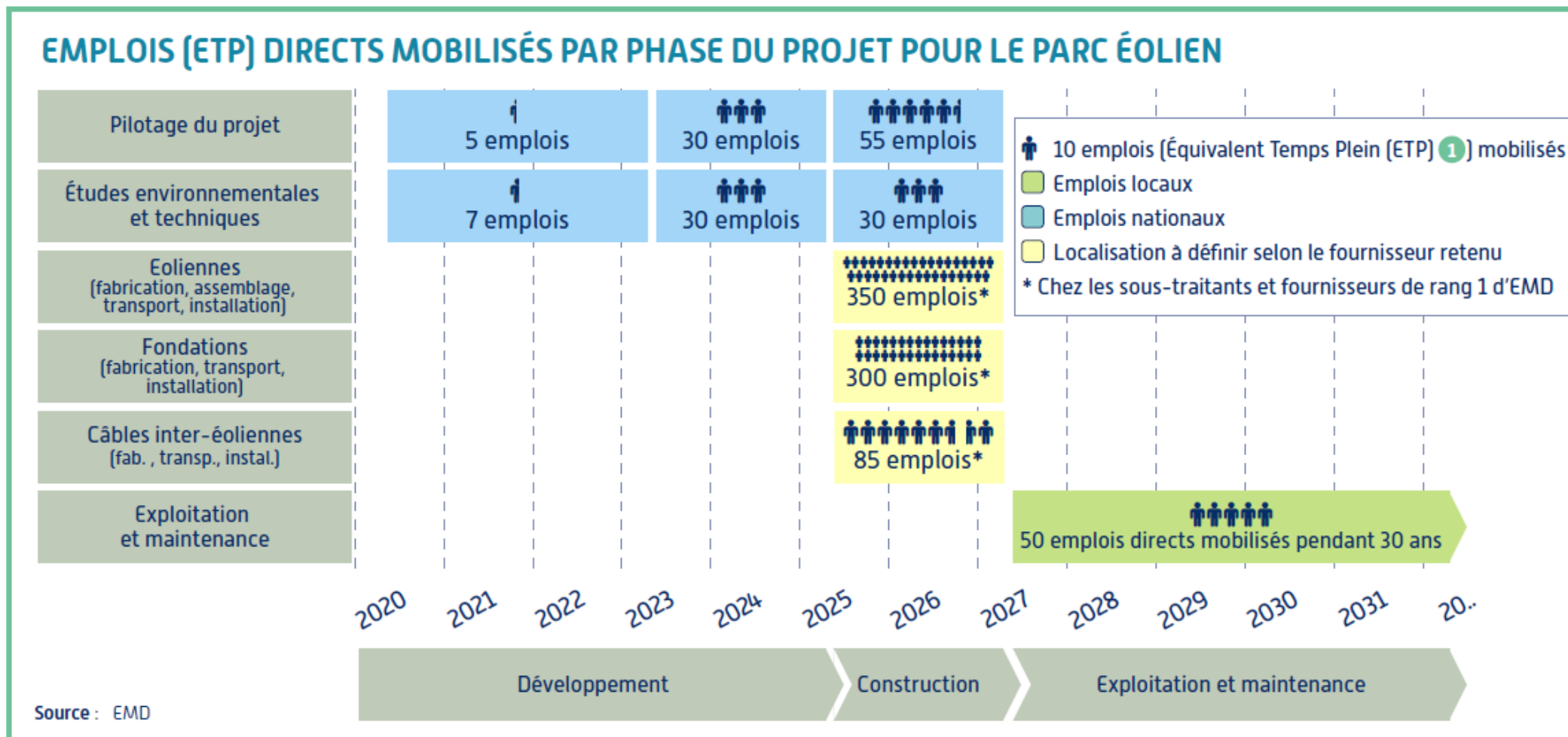
Le Dunkerquois : **un territoire industriel avec des atouts certains pour la filière de l'éolien en mer**

Une **présence déjà affirmée des entreprises des Hauts-de-France et du Dunkerquois dans la filière**, qui se positionnent activement sur ces nouveaux marchés à l'échelle nationale

Le **marché français est prometteur** avec la nouvelle Programmation Pluriannuelle de l'Énergie (période 2019 - 2028) qui donne une visibilité pour les prochaines années avec **des volumes ambitieux au niveau nationale en éolien posé et flottant**

Une ouverture vers les autres projets EMR portés par les actionnaires d'EMD en France et à l'étranger (EDF Renouvelables, Enbridge, innogy-RWE)

Les emplois mobilisés par EMD pour chaque phase du projet



Les travaux du raccordement électrique



Projet de parc éolien en mer au large de **Dunkerque** et son raccordement électrique

Maintenance des câbles sous-marins et du poste en mer

- Campagnes géophysiques
- Suivi environnemental
- Stockage pièces de rechange
- Moyens nautiques de transport



Focus sur la base de maintenance du parc éolien

Une base de maintenance **implantée sur le port de Dunkerque** contribuant à la création **d'une cinquantaine d'emplois, locaux et pérennes durant toute la phase d'exploitation du projet, soit 30 années.**

Emplois mobilisés pour la base de maintenance : techniciens de maintenance, pilotes de navires de transport du personnel et marins, techniciens de surveillance et de supervision, logistique et activités supports (management, secrétariat, ingénierie, logistique, achats...).

À ces emplois **sont également associés environ 150 emplois indirects**, en lien avec les activités de la base de maintenance (sous-traitance, fourniture de matériel, prestations de service, etc.)



Des dispositifs dédiés pour sensibiliser et mobiliser le tissu industriel et les entreprises du territoire

Une équipe d'EMD dédiée aux activités territoriales, en lien avec le groupe EDF déjà fortement implanté sur le territoire

Une collaboration avec l'ensemble des acteurs du territoire : Communauté Urbaine de Dunkerque, GPMD, CCI, Dunkerque Promotion, Région-Rev 3, etc.

Un appui spécifique de la CCI via son référent national CCI Business ENR



RTE, acheteur responsable



3



L'anticipation des besoins en compétences par la formation

L'identification **des compétences**, des **niveaux de qualification** et des **diplômes** requis pour la réalisation du parc éolien et **les formations associées** constituent **un élément clé de la réussite du projet**

Travail **d'identification de partenaires locaux et régionaux** proposant un large panel de formations et permettant de **faire le lien avec les publics en recherche d'emploi** :

- Universités (ex : ULCO) ;
- Écoles d'ingénieurs (ex : cursus 'Génie énergétique' de l'IMT) ;
- Formations spécialisées et habilitations (ex : Entreprendre Ensemble, Oleum Dunkerque) ;
- Acteurs institutionnels (ex : Pôle emploi, Rectorat de l'académie, DIRECCTE, etc.)

Programme d'actions « Industrie et Formation » sur 3 ans en cours d'élaboration avec les acteurs du territoire

Des actions et outils spécifiquement mis en place pour informer et préparer les publics aux besoins en compétences du projet

Outils de sensibilisation et d'information : annuaire des métiers et des formations dédiées à l'éolien en mer, fiches et vidéos « métier » sur les sites internet des organismes de formation et de l'emploi

Information via la **participation aux salons emploi/formation** locaux et régionaux

Conférences de présentation et d'information collective des métiers et formations de l'éolien en mer

Présentations dédiées à l'éolien en mer **dans les établissements scolaires d'enseignement secondaire et supérieur**

Mise en place d'un espace « Ressources humaines » sur le site internet du projet afin de **donner de la visibilité sur les recrutements nécessaires** pour chaque phase du projet

Des mesures d'insertion pour les personnes éloignées de l'emploi

Engagement d'EMD, dans le cadre de sa réponse à l'appel d'offres, de **confier 5 % du total d'heures travaillées sur l'ensemble du projet à des personnes éloignées de l'emploi ou en apprentissage**

Clause d'insertion introduite dans l'ensemble des contrats passés par EMD avec ses fournisseurs sur toutes les phases du projet

Travail collaboratif avec les missions locales et les structures d'insertion du territoire comme Entreprendre Ensemble Dunkerque, les prescripteurs, **afin de toucher et informer le public concerné**

Exemples d'activités et d'emplois : travaux d'aménagements portuaires, manœuvre de chantier, manutention, prestations de communication, accueil dans les espaces d'information, prestations de restauration et évènementielles, gardiennage/sécurité, agents d'entretien, etc.

Les retombées liées à la fiscalité et au financement du projet

Taxe sur les éoliennes en mer versée annuellement **dès la mise en service du parc éolien et pendant toute la phase d'exploitation**

Montant total annuel de plus de 10 M€ (pour un projet de 600 MW) dont notamment :

- 50 % est destinée aux **communes littorales** d'où le parc éolien sera visible ;
- 10 % au **comité régional des pêches** ;
- 10 % au **comité local des pêches**

Possibilité d'ouvrir le projet à des mesures d'accompagnement comme **des programmes de financement participatif**

Merci pour votre attention